



SUBGERENCIA DE SERVICIO AL CLIENTE

Participación Social

Estrategia PRASS



Estrategia PRASS

Puebas, **R**astreo y **A**islamiento **S**electivo **S**ostenible.

Se creó con el objetivo de disminuir la velocidad de transmisión del COVID-19, rompiendo sus cadenas de transmisión.

Se debe poner en marcha PRASS en todo el país con el fin de controlar el contagio y mantenerlo en niveles que permitan retomar la actividad en todo el territorio Nacional, tomando todas las medidas y controles necesarios para aislar a los contagiados, sus contactos y, además, a los que corren más riesgo.



¿CÓMO ES EL PROCESO DEL PRASS?



Hacer pruebas a todos los sintomáticos y personas en grupos de riesgo.

Identificar, Poner en aislamiento y hacer pruebas a los contactos de los contagiados, de los fallecidos positivos y fallecidos sospechosos.

Aislar a todos los positivos.



El futuro es de todos

Presidencia de la República

¿A quiénes se les hacen las pruebas en el marco de PRASS?

De acuerdo con el Ministerio de Salud y el Instituto Nacional de Salud (INS), existen tres grupos de personas a quienes se les deben realizar las pruebas diagnósticas:

- **Sospechosos/Probables:** hospitalizados por cualquier síntoma respiratorio, personas que vayan a urgencias con síntomas respiratorios, sintomáticos en cualquier otro servicio de salud (diferente de urgencias como en consulta o atención domiciliaria), aquellos que se comuniquen con las líneas de atención telefónica o Apps para reportar síntomas de COVID-19.
- **Personas en grupos de riesgos/vulnerables:** Personal de la salud, Fuerza Pública, personas con alta movilidad debido a su actividad económica o laboral, conglomerados poblacionales con alto contacto social (ej.: cárceles, hogares geriátricos), centrales de abastos y migrantes, entre otros casos con alto riesgo.
- **Contactos:** contactos cercanos de Confirmados, contactos de fallecidos Confirmados, contactos de fallecidos Sospechosos/Probables sin prueba y otros según criterio médico. En cualquier caso la determinación de si se hace o no prueba a personas en los grupos anteriormente definidos dependerá de la evaluación de riesgo (bajo, medio, alto).

¿Cómo se debe ejecutar el rastreo de contactos en el marco de PRASS?

La idea básica del rastreo de Contactos es detectar los potenciales Casos producto del contacto con un Caso Confirmado o Caso Sospechosos/Probable y aislarlos de inmediato para limitar la transmisión del virus.

El Rastreo de Contactos inicia desde el momento en que se identifica un Caso Sospechoso/Probable y se procede a levantar el Mapa de Contactos de esta persona (de acuerdo con la experiencia internacional, se estima un promedio de 20 Contactos en total por persona). Este levantamiento de información se realiza mediante comunicación directa con el Caso y siempre resguardando y respetando la privacidad y confidencialidad de la información. En particular, durante el Rastreo NO se debe informar a los Contactos sobre la identidad del Caso que lo originó



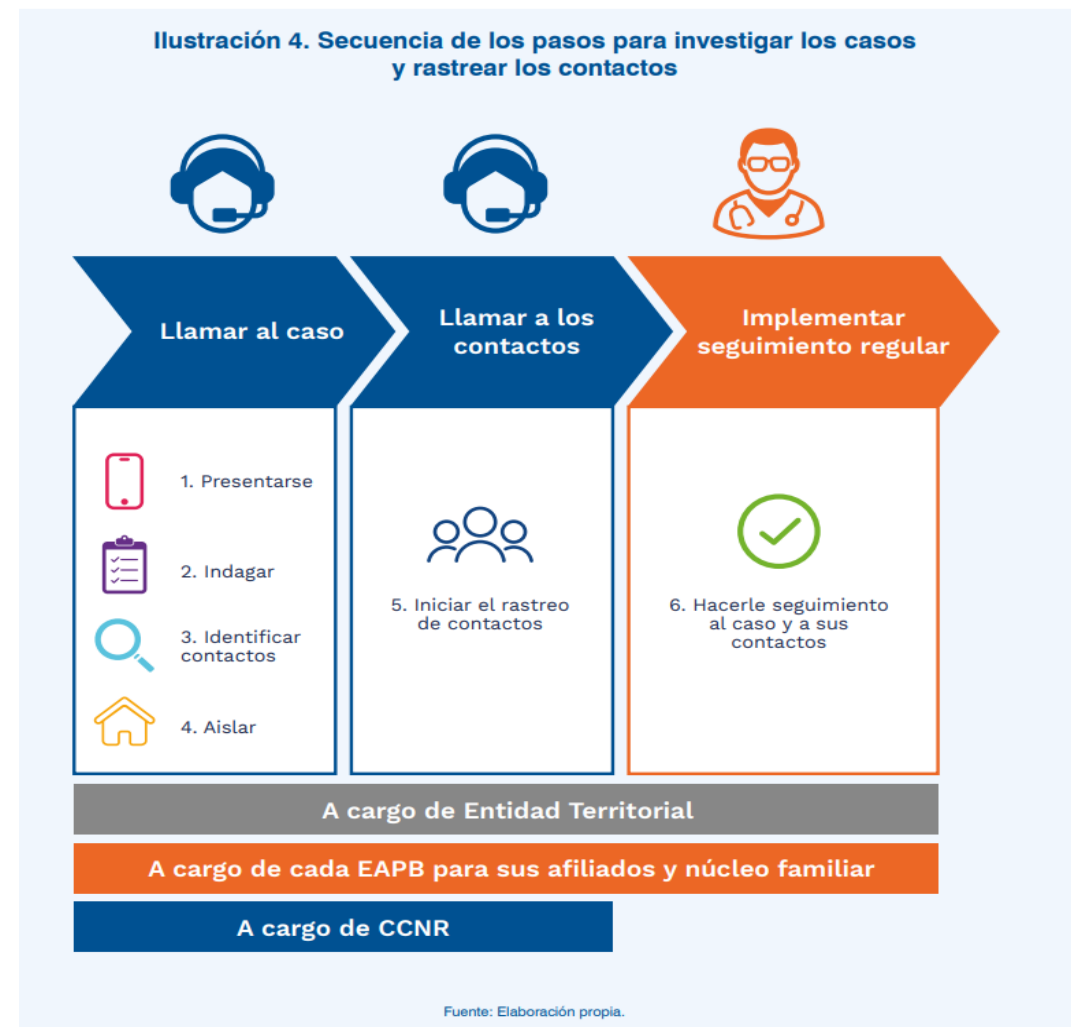
Ilustración 3. Los 6 pasos básicos para investigar los casos y rastrear los contactos



¿Cuáles son las herramientas para el registro y seguimiento de Casos y Contactos?

Para que el seguimiento de los Casos y Contactos sea oportuno y efectivo es necesario garantizar que su información relevante se encuentra debidamente registrada y actualizada en un único repositorio de datos. Afortunadamente ya se cuenta con las herramientas necesarias para lograrlo.

- **Registro de información de Casos:** sigue funcionando como se ha venido realizando hasta la fecha. Las Instituciones Prestadoras de Servicios de Salud (IPS) de Salud y Entidades Administradoras de Planes de Beneficios en Salud- EAPBs (es decir, las EPSs y otras) vienen realizando el registro de información de Casos de sus afiliados en el sistema SIVIGILA del Instituto Nacional de Salud. Esto se seguirá haciendo de la misma manera.



Meta de la estrategia PRASS

	Indicador	Meta
PRUEBAS 		
	Tiempo promedio entre la solicitud de prueba y la toma de la muestra	Menor a 48 horas
	Tiempo promedio entre la toma de la muestra y la entrega del resultado	Menor a 92 horas
	Tasa de positividad (%)	Menor a 10%
RASTREO 	Porcentaje de los Casos Rastreados en Campo a los que se logra construir mapa de contactos	Igual o superior a 70%
	Porcentaje de Contactos identificados mediante rastreo en campo que se logra gestionar en las primeras 24 horas	Igual o superior a 70%
AISLAMIENTO SELECTIVO SOSTENIBLE 	Porcentaje de los casos en aislamiento completo	Aislamiento completo > 75% de los Casos
	Porcentaje de los contactos en aislamiento completo	Aislamiento completo > 50% de los Contactos



CONSEJOS DE SEGURIDAD POR EL CORONAVIRUS (COVID-19)



Use una máscara facial.



Mantenga la distancia social.



Quédese en casa si está enfermo, excepto para buscar atención médica.



Lávese las manos frecuentemente. Si no tiene agua y jabón, use desinfectante de manos.



Limpie y desinfecte los objetos y superficies que se tocan a menudo.



Evite tocarse los ojos, la nariz y la boca.



Aliansa  **salud**
eps