



Asociación de
Usuarios

PARA CONTRIBUIR AL MEJORAMIENTO DE LA PRESTACIÓN DE LOS SERVICIOS DE SALUD Y VELAR POR LA DEFENSA DE LOS DERECHOS Y LA PRÁCTICA DE LOS DEBERES DE LOS USUARIOS EN LA ASOCIACIÓN DE USUARIOS DE ALIANSALUD EPS (ASU) ADELANTAMOS NUESTRA GESTIÓN BAJO EL SIGUIENTE MARCO ESTRATÉGICO:

ENTENDEMOS LA PARTICIPACIÓN SOCIAL COMO:

*El proceso mediante el cual **diferentes actores** (sociales, económicos, políticos), en función de sus necesidades, intereses, recursos y motivaciones, **intervienen en el escenario público** con la intención de **obtener bienes y servicios públicos** o de **incidir en la definición de asuntos colectivos** y, por esa vía, **reformar o transformar su propio entorno.***

ADELANTAMOS EL CONTROL SOCIAL EN SALUD COMO:

La forma de **participación** ciudadana

que le permite a la *Asociación de Usuarios de Aliansalud EPS*

influir en las condiciones de modo, tiempo y lugar de la **gestión en salud** que adelanta Aliansalud EPS

con el fin de

regularla, orientarla y reorientarla

hacia

- ✓ El logro de **objetivos** propuestos
- ✓ La utilización eficiente y transparente de **recursos**
- ✓ La prestación equitativa de **servicios de salud**
- ✓ El cumplimiento de los **finés sociales** del Estado

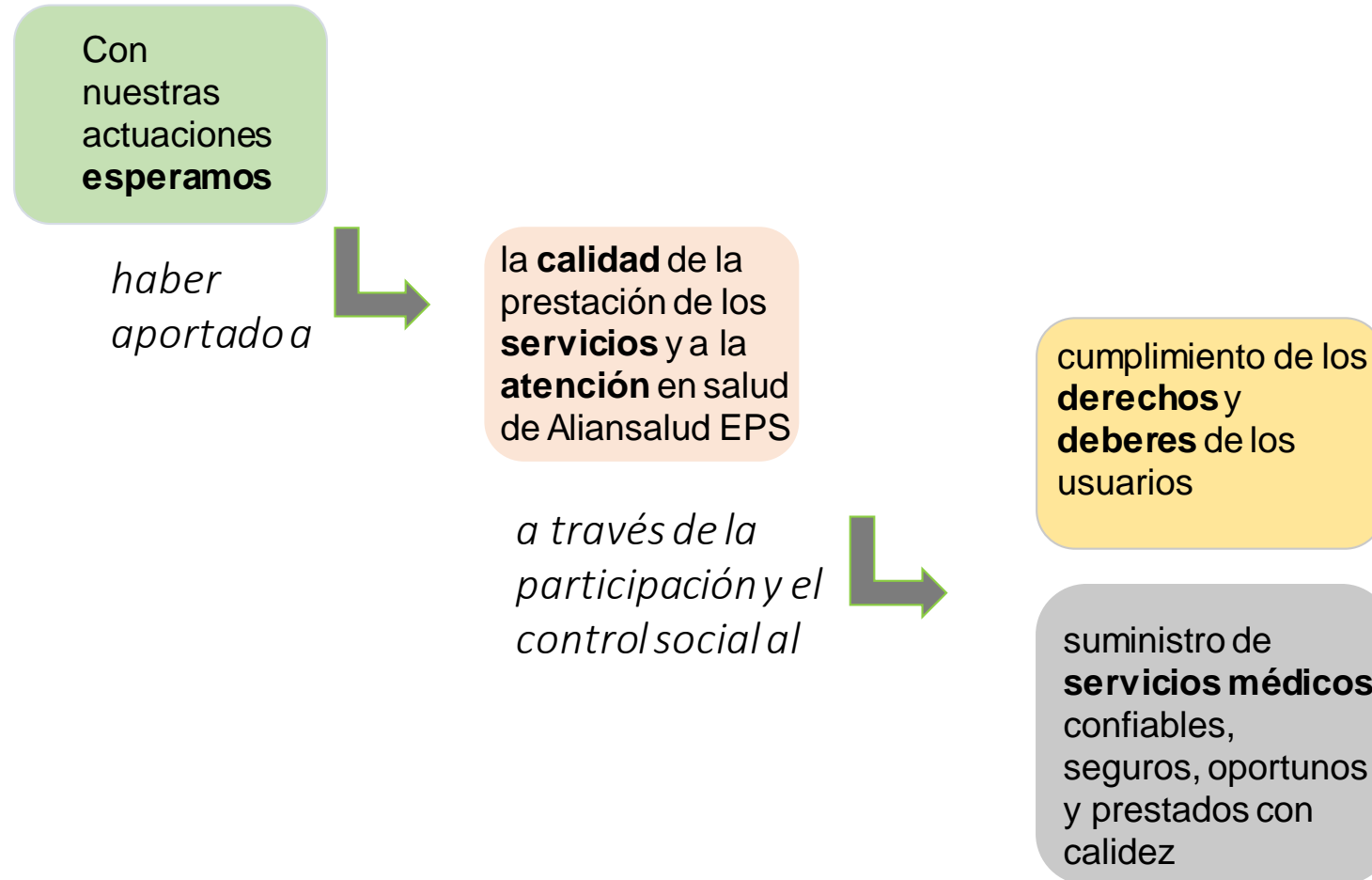
NUESTRA MISIÓN ES:

Velar porque se cumplan las condiciones de **calidad, trato digno y oportunidad de los servicios médicos**

Direccionar las **sugerencias, inquietudes, quejas y reclamos** de los usuarios

Defender los **derechos** de los afiliados a Aliansalud EPS y promover el cumplimiento de sus **deberes**.

ASÍ DEFINIMOS NUESTRA VISIÓN



PRINCIPIOS Y VALORES

Ética - Adhesión voluntaria y gestión democrática por parte de los asociados -
Educación, formación e información permanentes - Cooperación

PRINCIPIOS DE LA ASU

VALORES DE LA ASU

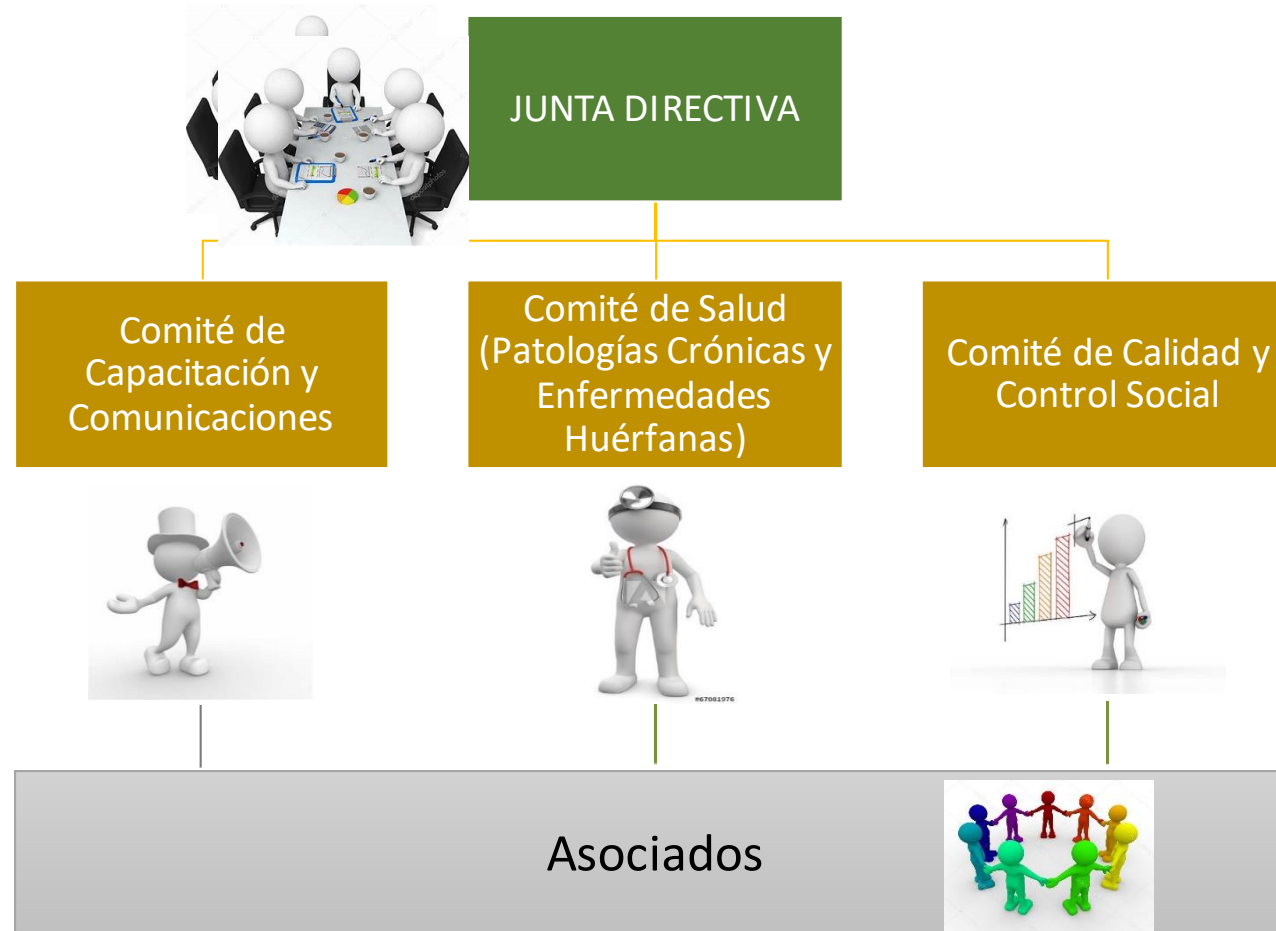
**Autoayuda - Democracia
Igualdad - Equidad -
Solidaridad**



VALORES DE LOS ASOCIADOS

**Honestidad - Apertura
Responsabilidad social - Solidaridad -
Respeto - Cortesía - Gratitud**

ORGANIZACIÓN DE LA ASOCIACIÓN



LA JUNTA DIRECTIVA:

Representa a la Asociación de Usuarios ante la EPS y las instancias gubernamentales y de la sociedad civil

Dirige la planeación, ejecución, evaluación y mejoramiento de la gestión de la asociación

Adelanta la comunicación y coordinación con la EPS

Supervisa que las actuaciones de la asociación mantengan el cumplimiento de los estatutos



LOS COMITÉS:



El Comité de Capacitación y Comunicaciones

- Divulga información relevante a los asociados
- Gestiona la capacitación
- Apoya y hace seguimiento al servicio de atención al usuario que brinda la EPS
- Hace seguimiento a las respuestas a los reclamos presentados por los usuarios



El Comité de Salud (Patologías Crónicas y Enfermedades Huérfanas)

- Apoya y hace seguimiento al servicio de atención a usuarios, con énfasis en patologías crónicas y enfermedades huérfanas
- Realiza vigilancia y control de los servicios, con énfasis en patologías crónicas y enfermedades huérfanas



El Comité de Calidad y Control Social

- Realiza vigilancia y control de los servicios y entrega de medicamentos
- Presenta sugerencias y solicitudes para la mejora de los servicios
- Hace seguimiento a los indicadores de satisfacción de los usuarios

LOS ASOCIADOS:

Conocen los derechos y deberes de los usuarios del Sistema General de Seguridad Social en Salud y los estatutos de la ASU

Colaboran activamente en la gestión de la asociación; desempeñan con diligencia los cargos y comisiones que le son encomendadas

Participan en los programas de capacitación y en general en los eventos en los que son convocados

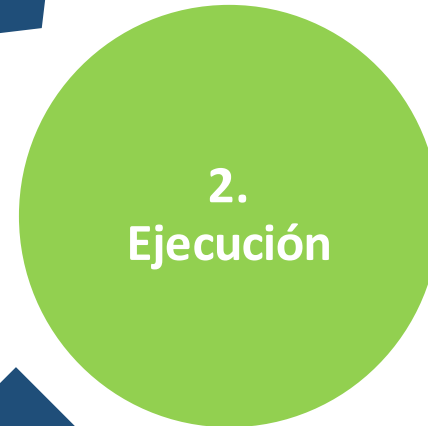
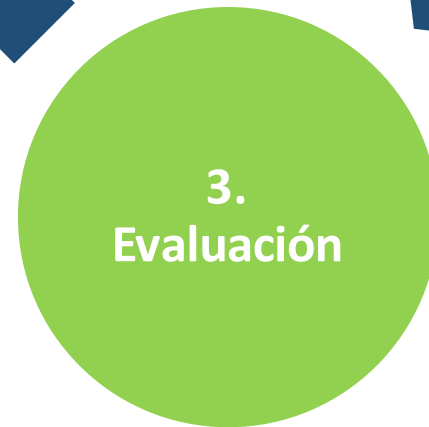
Asisten a las asambleas ordinarias y extraordinarias



MODELO DE GESTIÓN

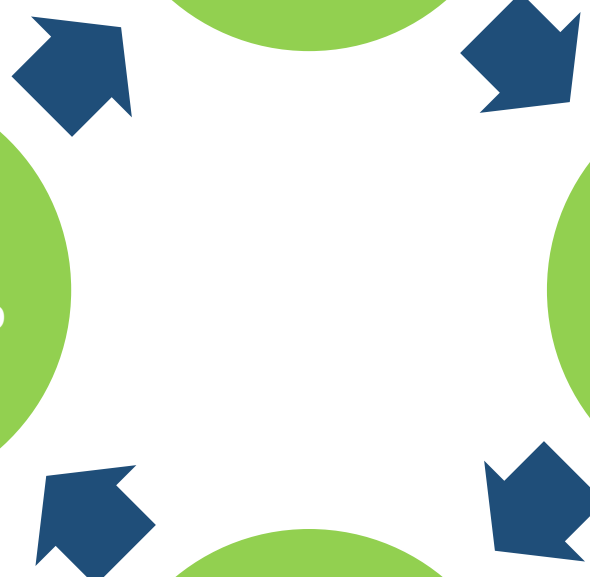
Identificación de mejores prácticas y dificultades – recomendaciones y propuestas de mejora para próximas vigencias

Informes de Gestión semestrales
Rendición de cuentas anual



Planes de Acción anuales
Reuniones de Junta Directiva
Mesas de trabajo

Capacitaciones, visitas,
reuniones, informes,
eventos de
participación ciudadana
y control social,
experiencias de servicio



*LE INVITAMOS A CONTRIBUIR AL
MEJORAMIENTO DE LOS
SERVICIOS DE SALUD QUE USTED
ESTÁ RECIBIENDO Y A VELAR
POR LA DEFENSA DE SUS
DERECHOS Y CUMPLIMIENTO DE
LOS DEBERES **VINCULÁNDOSE A
LA ASOCIACIÓN DE USUARIOS
DE ALIANSALUD EPS***



Para vincularse a la asociación le invitamos a entrar al link en donde está ubicado el formato de inscripción, descargarlo, diligenciarlo y enviarlo al correo al correo electrónico de la ASU. Igualmente, a través del correo quedamos atentos a responder sus inquietudes y a colaborarle en el proceso de inscripción:

Link Formato de Inscripción a la Asociación de Usuarios:

https://www.aliansalud.com.co/Documents/accesos-directos/participacion-social/2021/v2/FORMATO_INSCRIPCION_ASU_28052020.pdf

Correo Electrónico de la ASU:

asociacionaliansalud@gmail.com